

TECHNISCHE INFORMATIONEN

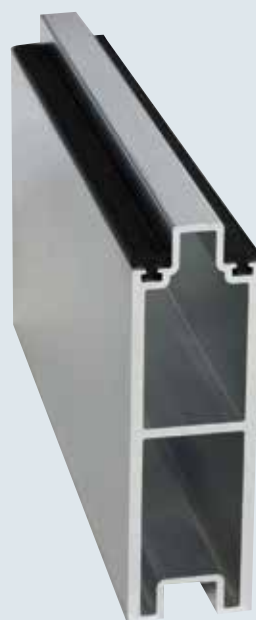
ABGESTIMMTE KOMPONENTEN UND UMFASSENDES KNOW-HOW ÜBER DEN WERKSTOFF ALUMINIUM LIEFERN EFFEKTIVE SYSTEMLÖSUNGEN

DAMMBALKEN (Objekt- und Landschaftsschutz)

Das Profil ist aus einer robusten und korrosionsfesten Aluminiumlegierung hergestellt und eignet sich durch den geringen Pflegeaufwand auch für lange Lagerungen. Die Profile werden in zwei Ausführungsstärken (50 mm und 80 mm) angeboten. Beim System 80 sind höhere Bauweisen und größere Spannweiten möglich.

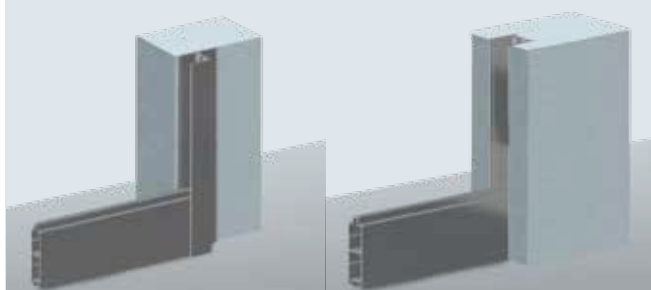
Die Aluminiumprofile werden in einem Nut- und Feder-System einfach aufeinander gestapelt. Hohe Stabilität und maximale Sicherheit wird durch Ineinandergreifen der Dammbalken gewährleistet. Die Profile werden beidseitig in die Befestigungsprofile eingeschoben und von oben mit Spannstücken fixiert. Die Profile sind bis zu einer Länge von 6 m lieferbar und können bis zu 3 m hoch installiert werden. Eine statische Berechnung wird auf alle Fälle empfohlen. Die eingelegte Systemdichtung besteht aus EPDM/ Moosgummi und ist bei Bedarf leicht austauschbar. Nach dem Einsatz ist eine Reinigung und Kontrolle der Profile bzw. Dichtungen obligat um die Funktionalität bei künftigen Ereignissen zu garantieren.

DAMMBALKEN	SYSTEM 50	SYSTEM 80
AUSFÜHRUNGSSTÄRKE	50 mm	80 mm
GEWICHT/LFM	5,60 kg / 4,12 kg	6,97 kg / 7,78 kg
DAMMBALKENHÖHE	150 mm / 200 mm	170 mm / 200 mm
FALZ	15 mm	15 mm



BEFESTIGUNGSPROFIL (für Objektschutz)

Die Anbringung der fixen Befestigungsprofile kann auf drei Arten erfolgen: In, hinter oder vor der Leibung. Die Dimensionierung der Befestigung erfolgt nach statischen Anforderungen zum Gesamtsystem passend und ist im Einzelfall zu entscheiden. Eingelegte Systemdichtungen aus Moosgummi verhindern das Eindringen von Wasser.



BEFESTIGUNGSSTEHER (für Landschaftsschutz)

Das Gewicht beträgt nur **9,4 kg (System 50mm; System 80mm - 11,3kg)** je Laufmeter. Bei der Erstmontage muss vorab auf geeignetem Untergrund eine Bodenhülse angebracht werden. Die Steher sind einfache ohne Spezialwerkzeug mittels Bajonettverschluss in der Bodenhülse verankert.

Zusätzliche Abstützung sind bei Bedarf vorzusehen.

BEFESTIGUNGSSTEHER:	BODENHÜLSE:
DURCHMESSER: 140 mm	DURCHMESSER: 170 mm
HÖHE: 600 - 2.190 mm	TIEFE: 500 mm
AUSFÜHRUNGEN: 50 ODER 80 mm STÄRKE	



SPANNSTÜCK (Objekt- und Landschaftsschutz)

Mit zwei Spannstücken werden die Balken von oben fixiert. Die Schraube am Spannstück wird mittels Sechskantschlüssel leicht angezogen (alternativ gibt es eine Schraube mit Kreuzgriff). Die Spannstücke verhindern das Auftreiben der Profile, bis sich die Balken selbst mit Wasser füllen und somit der Anpressdruck der Dichtungen erhöht wird. Während des Einsatzes können die Spannstücke jederzeit entfernt werden, um eine eventuelle Aufstockung des Systems zu ermöglichen.

SPANNSTÜCK
LÄNGE: 160 mm
GEWICHT: 0,45 kg



DAS DACH,
STARK WIE EIN STIER!

DIE PREFA GRUPPE

ÖSTERREICH 3182 Marktl/Lilienfeld
T + 43 2762 502-0, E office.at@prefa.com

DEUTSCHLAND 98634 Wasungen
T + 49 36941 785-0, E office.de@prefa.com

SCHWEIZ 8800 Thalwil
T + 41 71 952 68 19, E office.ch@prefa.com

ITALIEN 39100 Bozen
T + 39 0471 068680, E office.it@prefa.com

FRANKREICH 73190 Challes-les-Eaux
T + 33 4 79 44 84 58, E office.fr@prefa.com

TSCHECHIEN 19300 Prag
T + 420 234 496 501, E office.cz@prefa.com

UNGARN 2040 Budaörs
T + 36 23 511-670, E office.hu@prefa.com

POLEN 02-295 Warschau
T + 48 22 720 62 90, E office.pl@prefa.com

www.prefa.com

DIE PREFA GRUPPE IST IN FOLGENDEN LÄNDERN VERTRETEN:

Österreich, Deutschland, Schweiz, Italien, Frankreich, Belgien, Niederlande, Luxemburg, Dänemark, Schweden, Norwegen, Tschechien, Slowakei, Ungarn, Polen, Slowenien, Kroatien, Estland, Lettland, Litauen, Russland

Fotos: PREFA

Technische Änderungen und Druckfehler vorbehalten. Farbabweichungen druckbedingt. 02.2015 | KB | AM

WWW.PREFA.COM



DAS DACH,
STARK WIE EIN STIER!

SCHUTZ BEI EXTREMEM WETTER

DER PREFA HOCHWASSERSCHUTZ



DIE VORTEILE DES ROBUSTEN PREFA HOCHWASSER- SCHUTZES AUS ALUMINIUM:

- ! JEDERZEIT EINSETZBAR
- ! SCHNELLE UND EINFACHE MONTAGE
- ! GERINGES GEWICHT

DACH & FASSADE

WWW.PREFA.COM



EINFACHE MONTAGE, SCHNELLER SCHUTZ

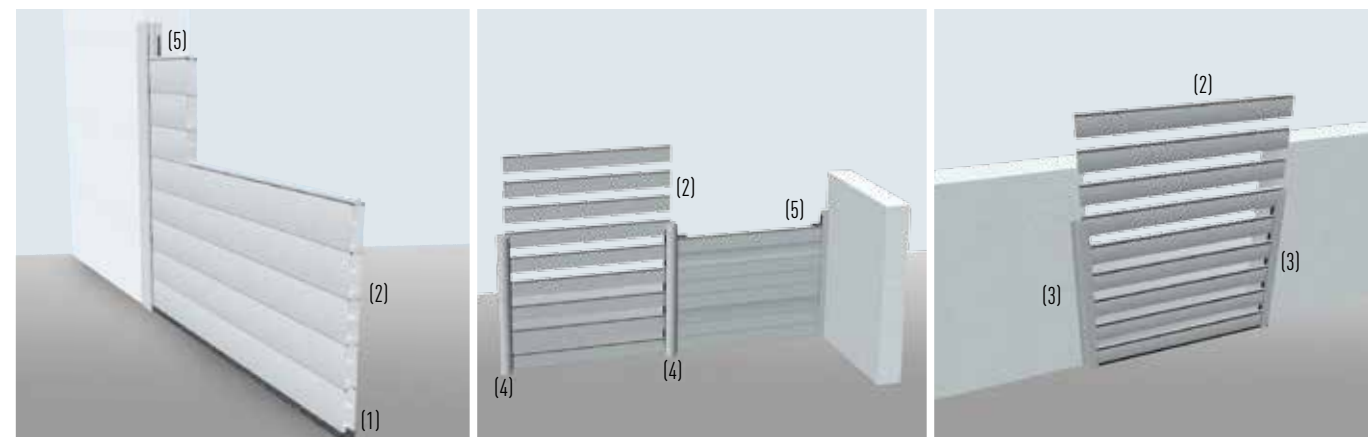
HOCHWASSER IST IMMER EIN NATUREREIGNIS UND LÄSST SICH NICHT VERHINDERN. MODERNER HOCHWASSERSCHUTZ KANN VERMEIDEN, DASS DIESES EREIGNIS JEDOCH ZUR KATASTROPHE WIRD! UND WER VORBEREITET IST, KANN SCHÄDEN AM EIGENEN HAB UND GUT ABWENDEN.

Optimal geschützt mit dem mobilen PREFA HOCHWASSERSCHUTZ bei extremen Wetterlagen! Die Spezialprofile aus Aluminium sind bestens geeignet für das effektive Verschließen von Fenstern, Türen oder Toren, sowie den Schutz von ufernahen Landschaftsflächen oder angrenzenden Gebieten.



MOBIL UND INDIVIDUELL

INDIVIDUELLE ANPASSUNGEN DES PREFA HOCHWASSERSCHUTZ-SYSTEMS IN HÖHE UND LÄNGE BIETEN EFFEKTIVE LÖSUNGEN



Querschnitt der Schutzwand mit verwendeten Systembauteilen.

DAS SYSTEM

Das PREFA Hochwasserschutz-System besteht aus mehreren Einzelteilen:

- Startdammbalken mit Bodendichtung (1)
- Stapelbarer Dammbalken (2)
- Befestigungsprofile (Objektschutz) (3)
- Befestigungssteher mit Bodenhülsen (Landschaftsschutz) (4)
- Spannstücke zur Befestigung der Einzelbalken (5)

Die Dammbalken, Befestigungen und Spannstücke werden aus Aluminium gefertigt, da dieser Werkstoff zahlreiche Vorteile bietet:

- Bruchfest
- Rostsicher
- Leicht
- Witterungsbeständig
- Wartungsfrei

SYSTEMANWENDUNG

- Im Vorfeld werden eigene Befestigungsprofile bzw. Bodenhülsen in geeignetem Untergrund fix montiert.
- Im Einsatzfall werden nur mehr die speziellen Dammbalken mit eingelegten Abdichtungen beidseitig in Befestigungsprofile- oder -steher eingeschoben.
- Die Stapelung der Dammbalken zu einer Schutzwand erfolgt im Nut-und-Federsystem.
- Mit einem Spannstück werden die Balken von oben fixiert und so das Aufschwimmen verhindert.
- Die Dammbalken füllen sich mit steigendem Wasser, wodurch die Stabilität der Wand zusätzlich erhöht wird.
- Die Abdichtung der Dammbalken erfolgt durch spezielle austauschbare Moosgummidichtungen.
- Die Länge der Schutzwand ist individuell erweiter- und in der Höhe anpassbar.
- Auch bestehende Schutzmauern können im Ernstfall noch damit erhöht werden.

- Alle Einzelteile können in der farblichen Gestaltung an die Fassade bzw. Kundenwünsche individuell angepasst werden.
- PREFA bietet umfassenden Zubehör: Profil- oder Hülsenabdeckungen, Halterungen für die Lagerung, Austauschdichtungen etc.
- Für den Aufbau ist im Einsatzfall keinerlei Spezialwerkzeug erforderlich!



JEDERZEIT EINSATZBEREIT!

DAS SYSTEM IST DURCH LEICHTE ALUMINIUMPROFILE JEDERZEIT EINSATZBEREIT UND MIT GERINGEM AUFWAND VON EINER PERSON RASCH INSTALLIERBAR. ES WERDEN TÜREN UND TORE DICHT GEMACHT ODER GANZE LANDSTRICHE VOR DEN EINDRINGENDEN FLUTEN GESCHÜTZT.

EINSATZMÖGLICHKEITEN

Das PREFA Hochwasserschutz System bietet individuelle Lösungen in zwei Bereichen:

OBJEKTSCHUTZ

Mit den speziellen Dammbalken aus Aluminium können Fenster-, Tür- und Toröffnungen, die dem Wasser einen Angriffspunkt bieten, rasch abgedichtet werden.

- Es erfolgt eine fixe Montierung der Befestigungsprofile in, hinter oder vor der Leibung.
- Im Einsatzfall werden die Dammbalken dann beidseitig in die Befestigung eingeschoben und von oben mit einem Spannstück fixiert.
- Die Befestigungsprofile und Dammbalken können in der Farbgestaltung individuell an die Fassade angepasst werden.
- Die leichten und sehr robusten Spezialprofile ermöglichen einen effektiven Objektschutz.
- Das System ist schnell einsatzbereit, ideal zu lagern und mit sehr wenig Aufwand, notfalls von nur einer Person, installierbar.

LANDSCHAFTSSCHUTZ

Der Schutz von überflutungsgefährdeten Objekten oder Flächen (Zufahrten, Straßen oder Wege) erfolgt durch Schutzwände, die mit Hilfe von Bodenhülsen im offenen Gelände aufgestellt werden.

- Diese Hochwasser-Schutzwände können zur Neuerrichtung oder auch zur Erhöhung von bestehenden Dämmen verwendet werden.
- Im Einsatzfall werden in versenkten Bodenhülsen die Befestigungssteher (Stützen) verankert und danach die Dammbalken eingeschoben. Die Befestigungssteher sind nach dem Einsatz wieder leicht zu entfernen und die Bodenhülsen können mittels Abdeckplatte verschlossen werden.
- Die Schutzwand kann bis zur endgültigen Höhe dem Wasserstand jederzeit angepasst werden.

DIE VORTEILE DES ROBUSTEN PREFA HOCHWASSERSCHUTZES AUS ALUMINIUM :

- ! JEDERZEIT EINSATZBEREIT
- ! SCHNELLE UND EINFACHE MONTAGE
- ! GERINGES GEWICHT
- ! GUTE LAGERFÄHIGKEIT



Garagentor mit montierter Schutzwand in der Leibung.



Eingangsbereich mit Montage der Befestigungsprofile vor der Leibung.



Landschaftsschutz: einfaches und schnelles Aufstellen durch eine Person.